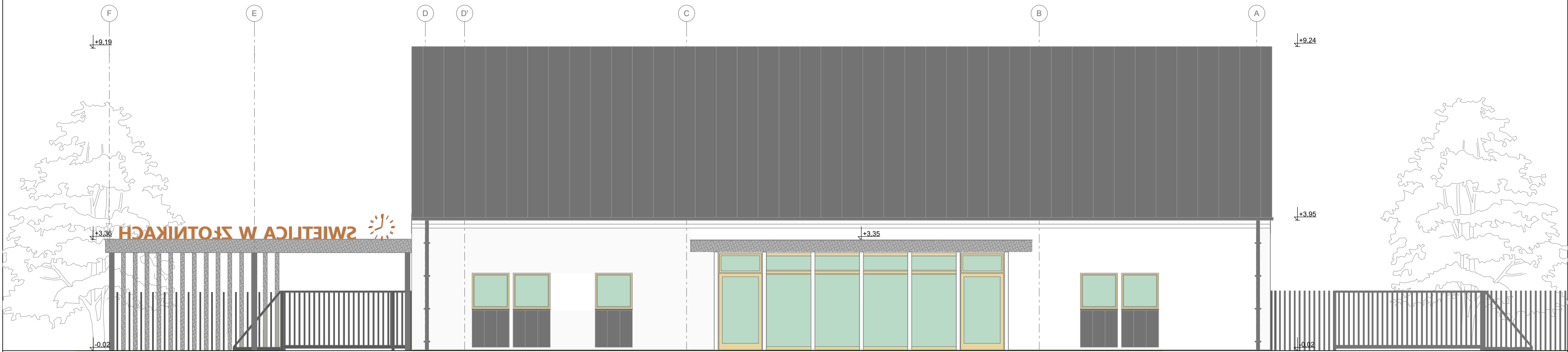
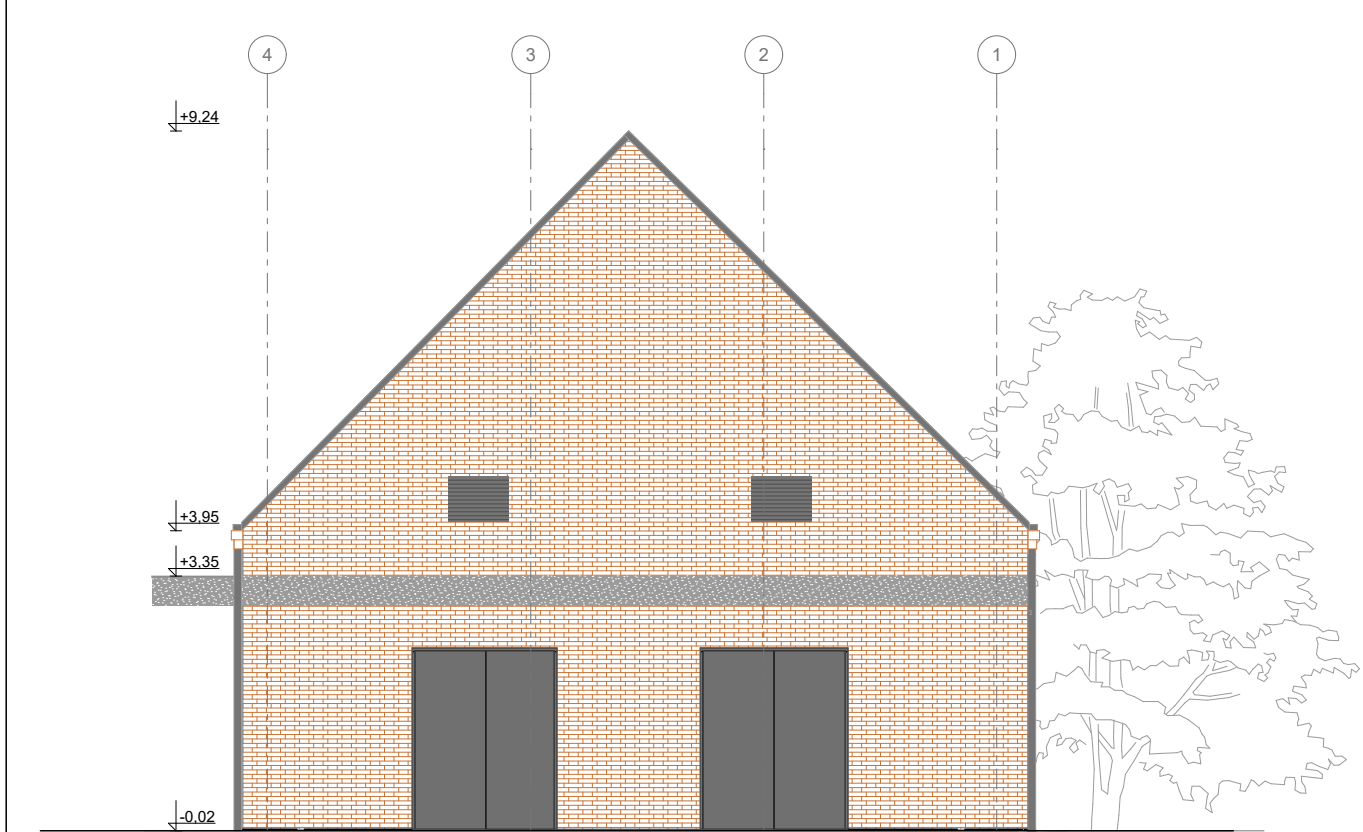


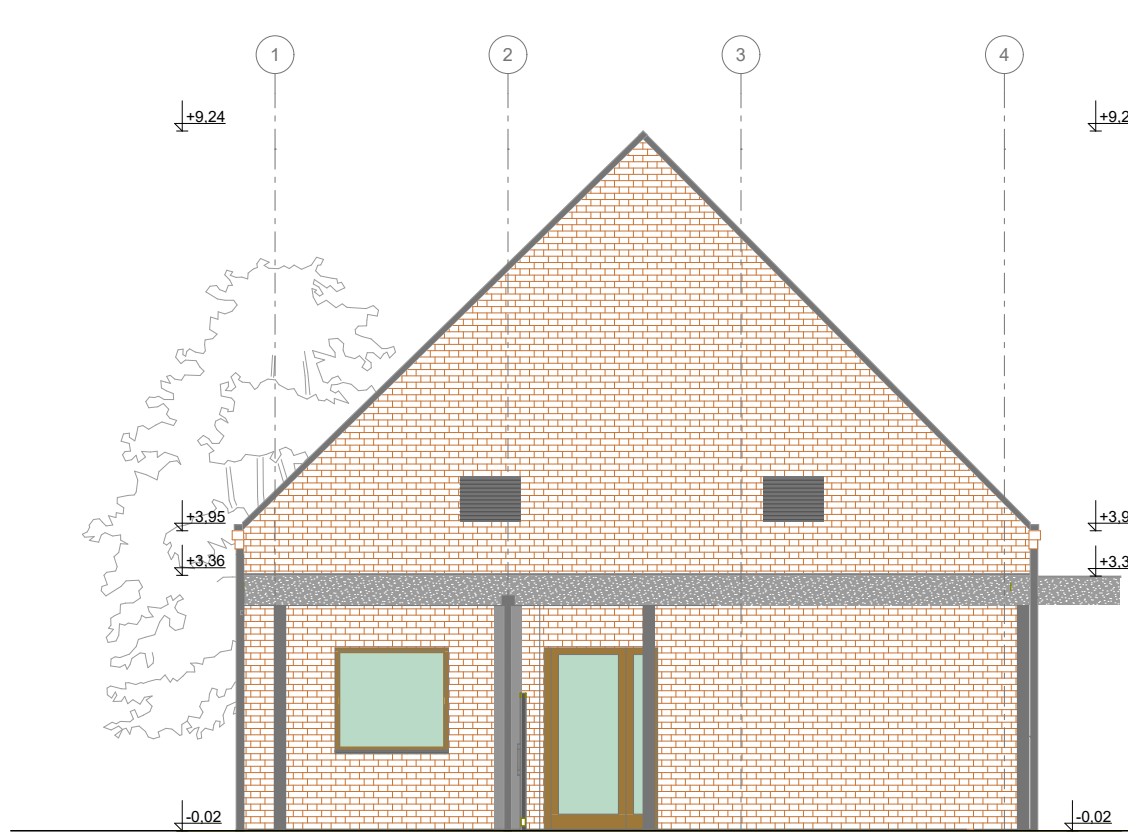
elewacja frontowa- zachodnia_wariant 1 A



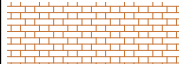


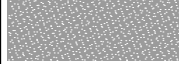

elewacja tylna- wschodnia

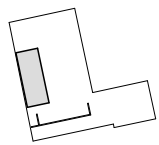
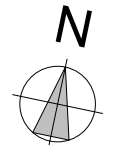


elewacja boczna- północna



elewacja boczna- południowa

-  cegła klinkierowa
-  tynk silikonowy
-  elemnty w kolorze jasny szary/ ocynk
-  beton
-  SW elementy wykonane z cortenu

JEDNOSTKA PROJEKTOWA: PRACOWNIA PROJEKTOWA J.P.WOŹNY architektki Joanna i Przemysław Woźny ul. Kaliowa 33, 60-175 Poznań		
SCHEMAT: 		
INWESTOR: GMINA SUCHY LAS ul. Szkolna 13, 62-002 Suchy Las		
ADRES: Ul. Słoneczna, dz. nr 332/19, 60-002 Złotniki		
NAZWA I ADRES OBIEKTU BUDOWLANEGO: Projekt świetlicy wiejskiej w Złotnikach na działce nr 332/19		
PROJEKTOWAŁ: mgr inż. arch. P. Woźny	NR UPRAWNIENIEN:	PODPIS:
Opracowanie: mgr inż. arch. A.Szymańska		
BRANŻA: ARCHITEKTURA	STADIUM: KONCEPCJA	DATA: MARZEC 2021
TYTUŁ RYSUNKU: Elewacje: zachodnia- frontowa ,wschodnia północna, południowa		
SKALA: 1:100	NR RYSUNKU: A-05	